



9401 Noordpoort,
Amstelveen



9401 Noordpoort,
Amstelveen

dok
architecten

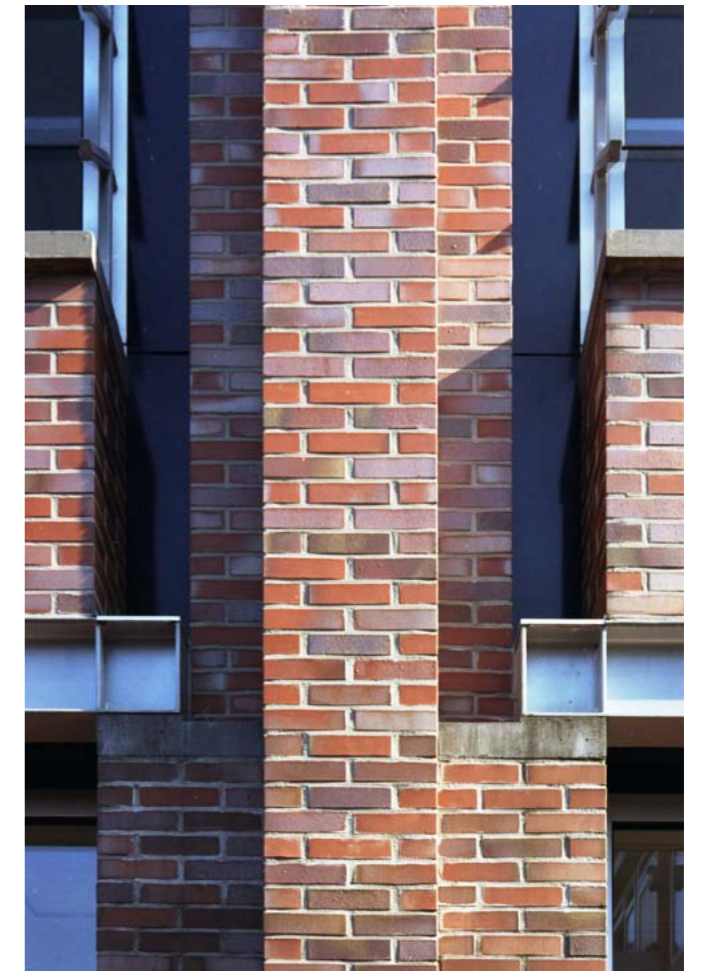
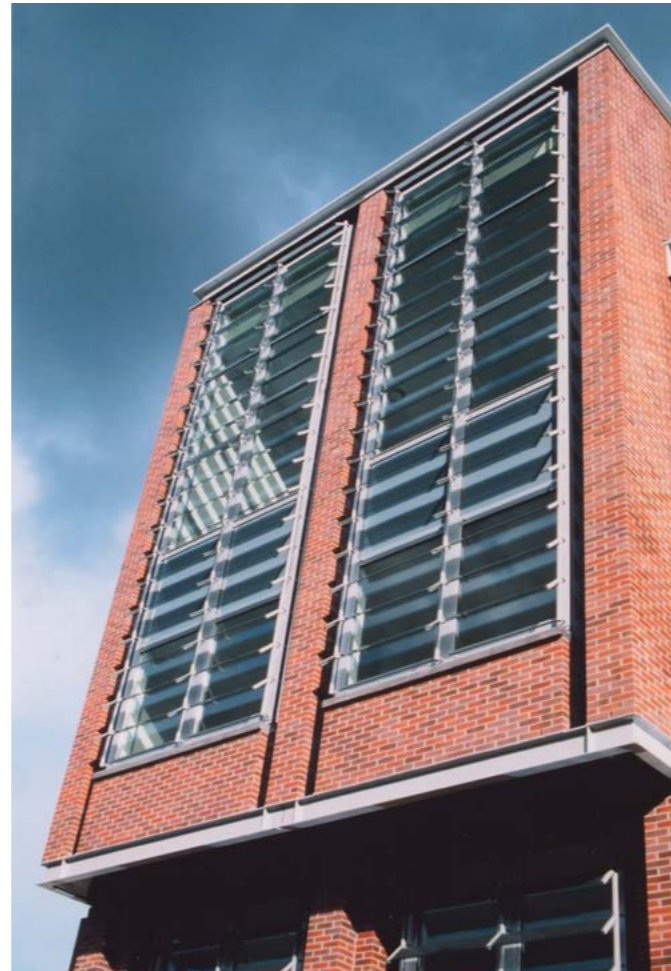


Photo: Jan Derwig

9401 Noordpoort, Amstelveen

9401 Noordpoort, Amstelveen

dok
architecten

NOORDPOORT

locatie:

Noordpoort, Amstelveen

programma:

kantoren en commerciële dienstverlening

b.v.o.:

100 m²

architect:

Herman Zeinstra

ontwerpteam:

M. De Vries

opdrachtgever:

Noord Hollandse
Projectontwikkelingsmaatschappij

constructeur:

Ingenieursgroep Van Rossum

aannemer bouwkundig:

Bouwbedrijf de Nijs

bouwkosten (ex. btw):

€ 1.650.000,-

start ontwerp:

1994

oplevering:

oktober 1997

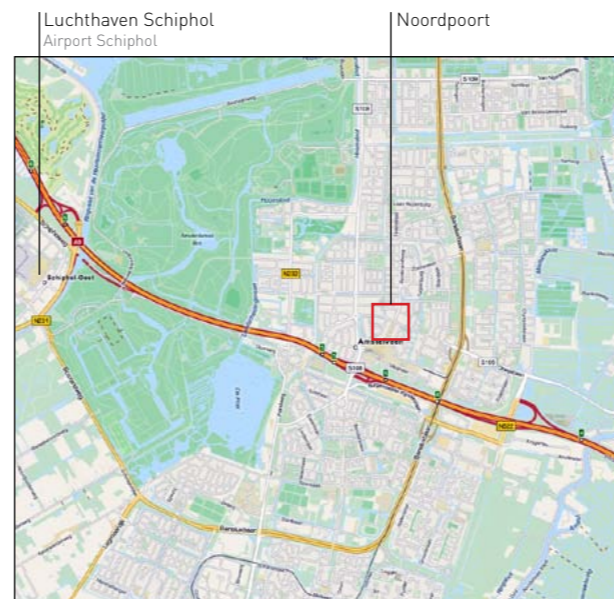
Amstelveen heeft een nieuw centrum met een groot plein, een flinke toren en forse wanden. De Rembrandtweg is de toegangsweg vanuit het noorden tot dit centrum. Kleinschalige winkelbebouwing bepaalt het karakter van deze weg.

De twee kantoorgebouwen aan de kop van de Rembrandtweg markeren de toegang tot het nieuwe centrum. Het zijn twee identieke, maar gespiegelde gebouwen. Ze staan met hun hoge kant naar elkaar gericht. De dubbelhoge ruimten in de koppen geven deze eenvoudige verhuurkantoren een ruimtelijk accent.

De gevels zijn opgebouwd uit stevige metselwerkpenanten. Ze dragen de stalen latijen van de raamopeningen. Donker gekleurde glazen louvres weren de zon. Als robuuste wachters staan de gebouwen aan de toegangspoort van het nieuwe centrum.



Amstelveen | in the Netherlands



Amstelveen |



Locatie Noordpoort | location



NOORDPOORT

Amstelveen has a new town centre with a large square, a sizeable tower and imposing street facades. Rembrandtweg is the road entering this new centre from the north. Its character is largely determined by small shops.

The two office blocks at the termination of Rembrandtweg face one another like sturdy sentinels and mark the entrance to the new city centre. Mounted between their robust brickwork piers and steel lintels, they have glass louvres which serve as a solar barrier. The double-height spaces in the end façades give these simple office rental units a spatial accent.

location:

Noordpoort, Amstelveen

programme:

2 office buildings with a public function

gfa.:

1000 m²

architect:

Herman Zeinstra

designteam:

L. van der Pol, M. De Vries

client:

Noord Hollandse
Projectontwikkelingsmaatschappij

structural engineer:

Ingenieursgroep Van Rossum

contractor:

Bouwbedrijf de Nijs

building costs (ex. VAT):

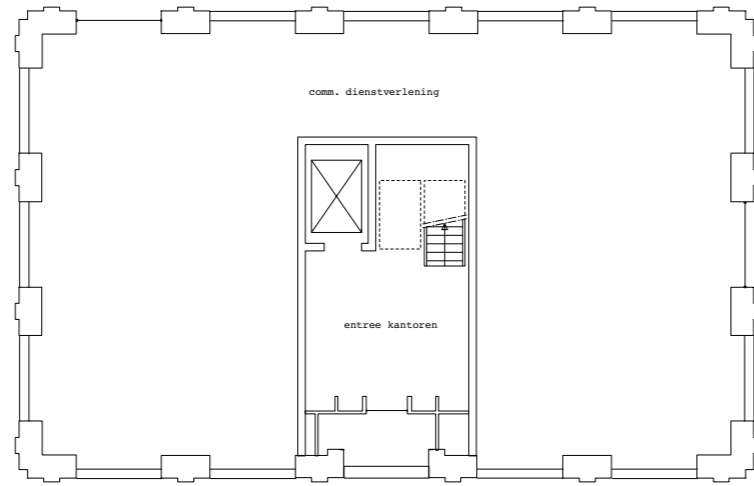
€ 1.650.000,-

start of design:

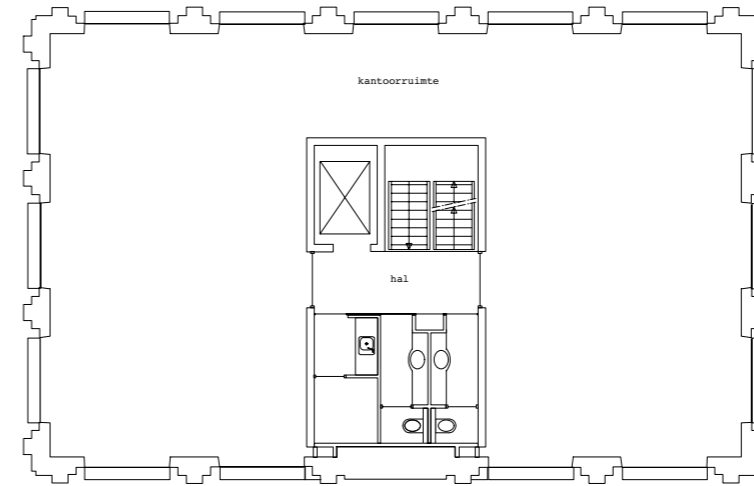
1994

completion:

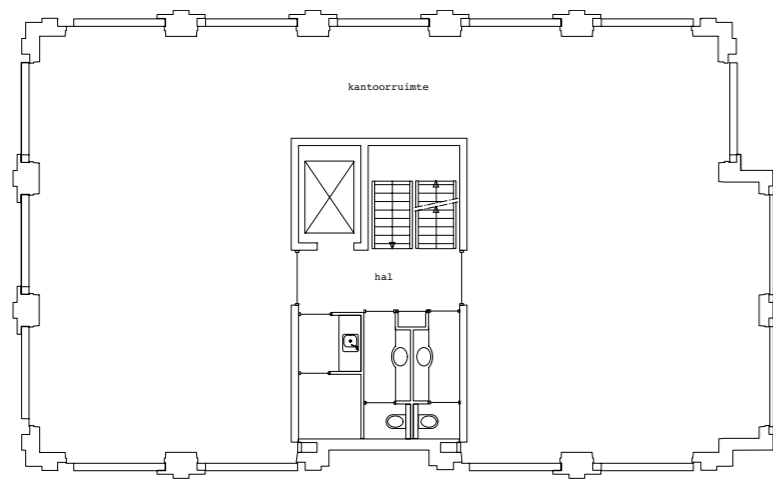
October 1997



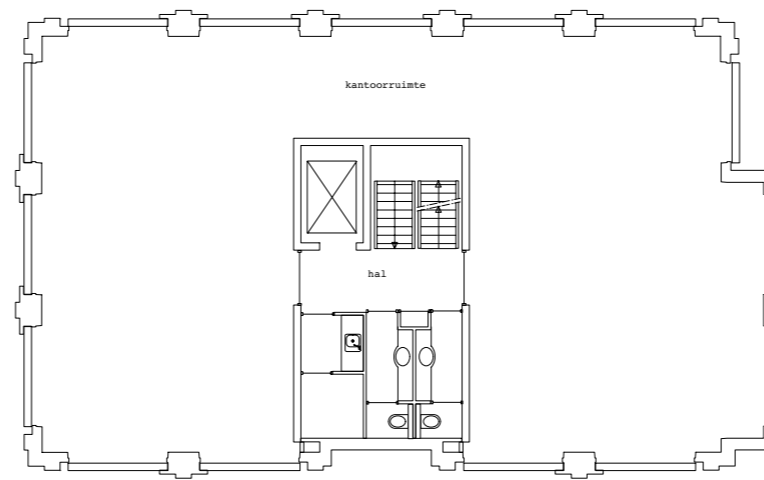
Plattegrond begane grond | ground floor plan



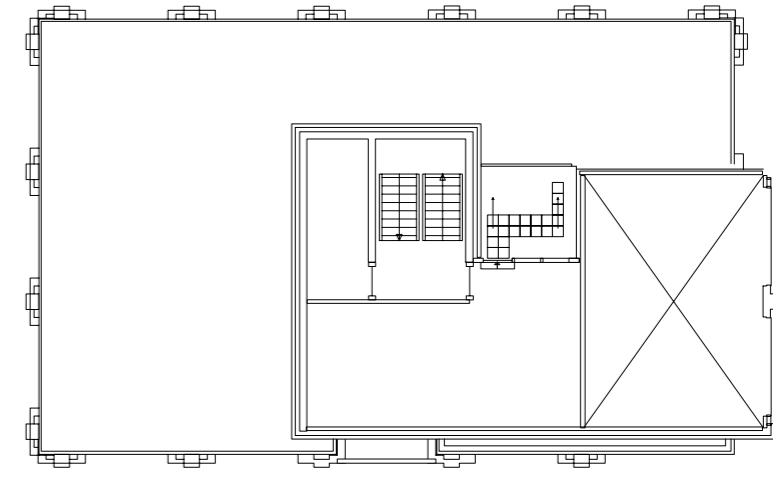
Plattegrond eerste verdieping | first floor plan



Plattegrond tweede verdieping | second floor plan



Plattegrond derde verdieping | third floor plan



Plattegrond vierde verdieping | fourth floor plan

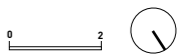




Photo: Dok architecten

9401 Noordpoort, Amstelveen

9401 Noordpoort, Amstelveen

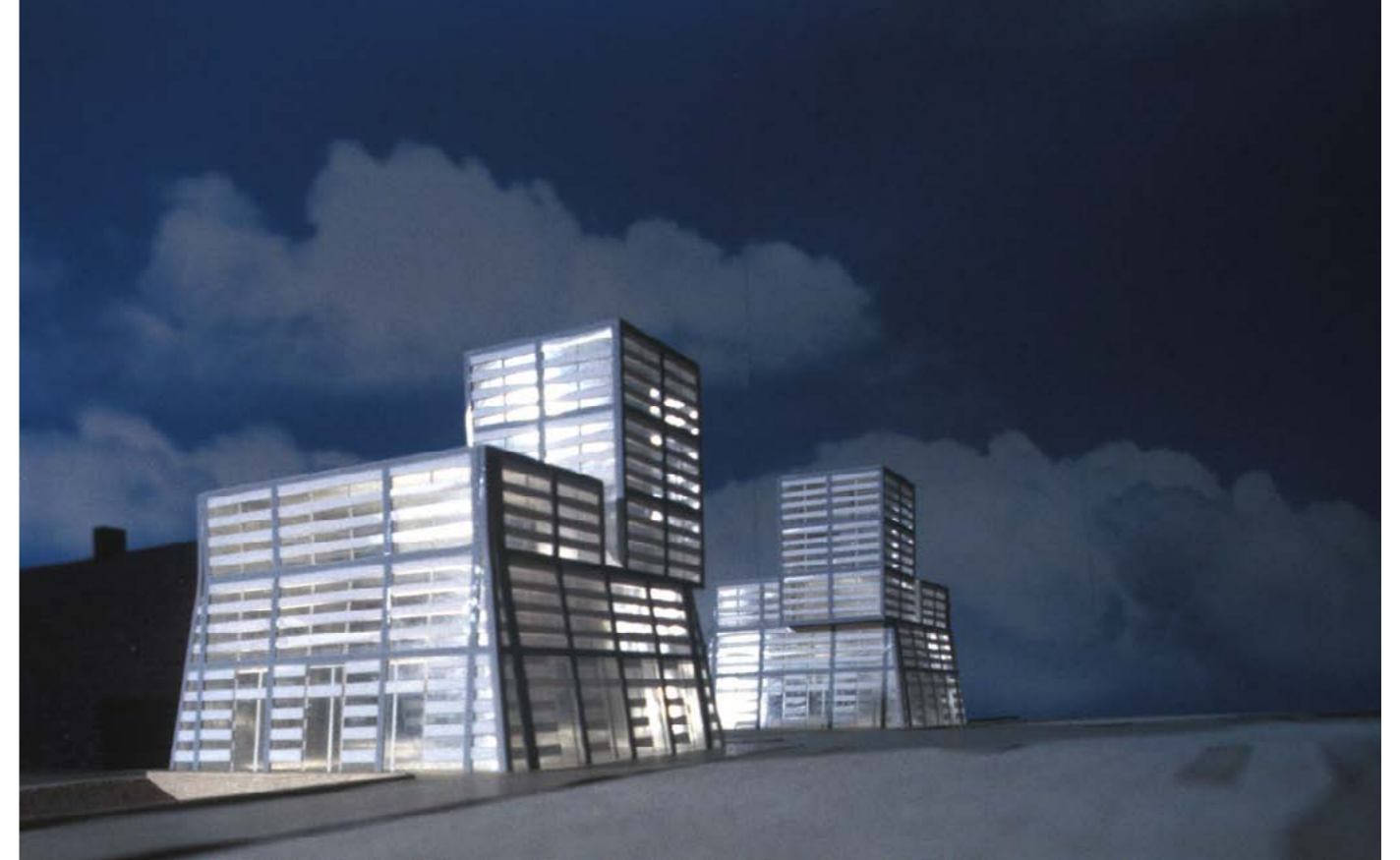
dok
architecten



Aquarel Liesbeth van der Pol | water-colour painting



9401 Noordpoort, Amstelveen



Maquette | scale model

9401 Noordpoort, Amstelveen